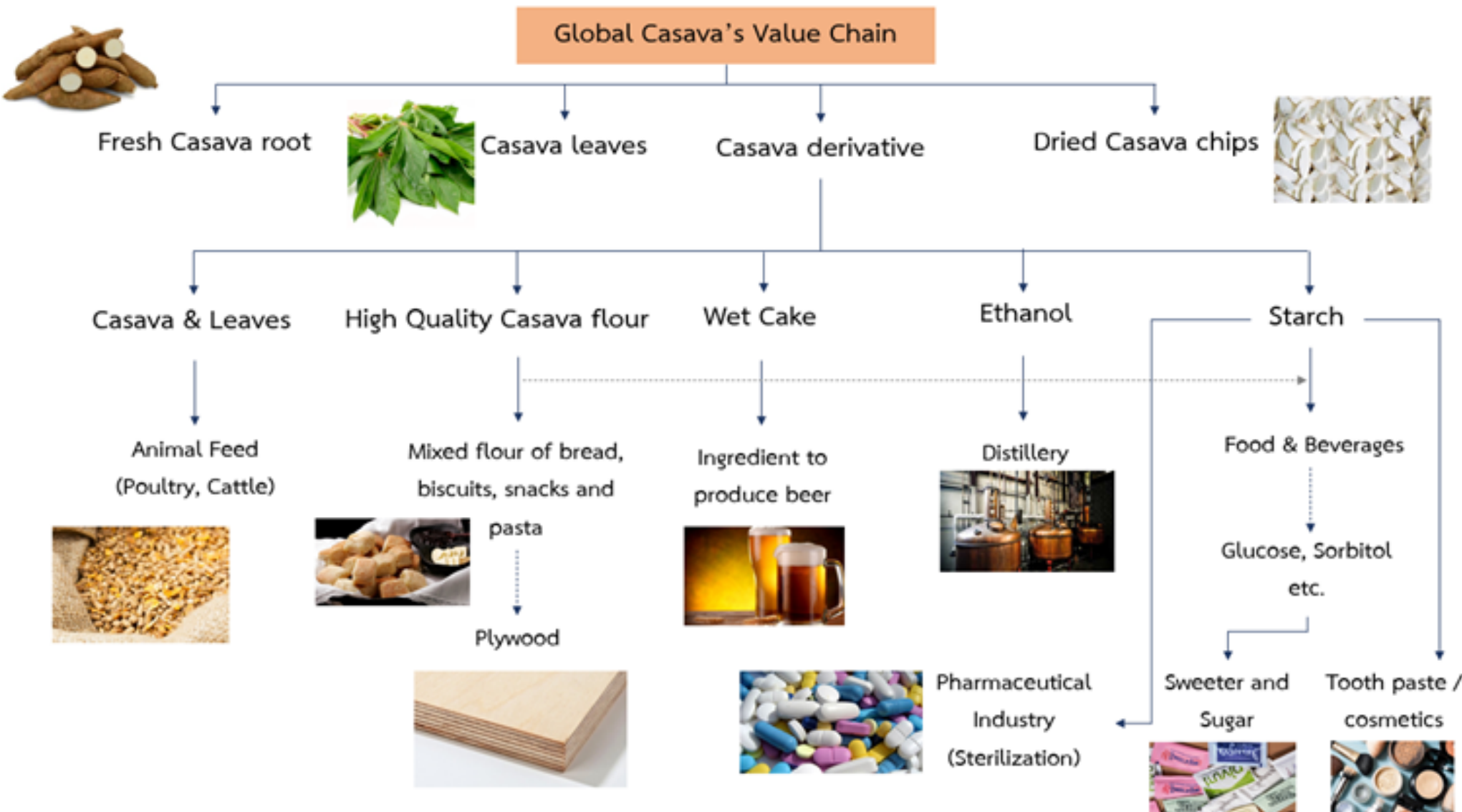


# Value chain รูปแบบอื่นๆ

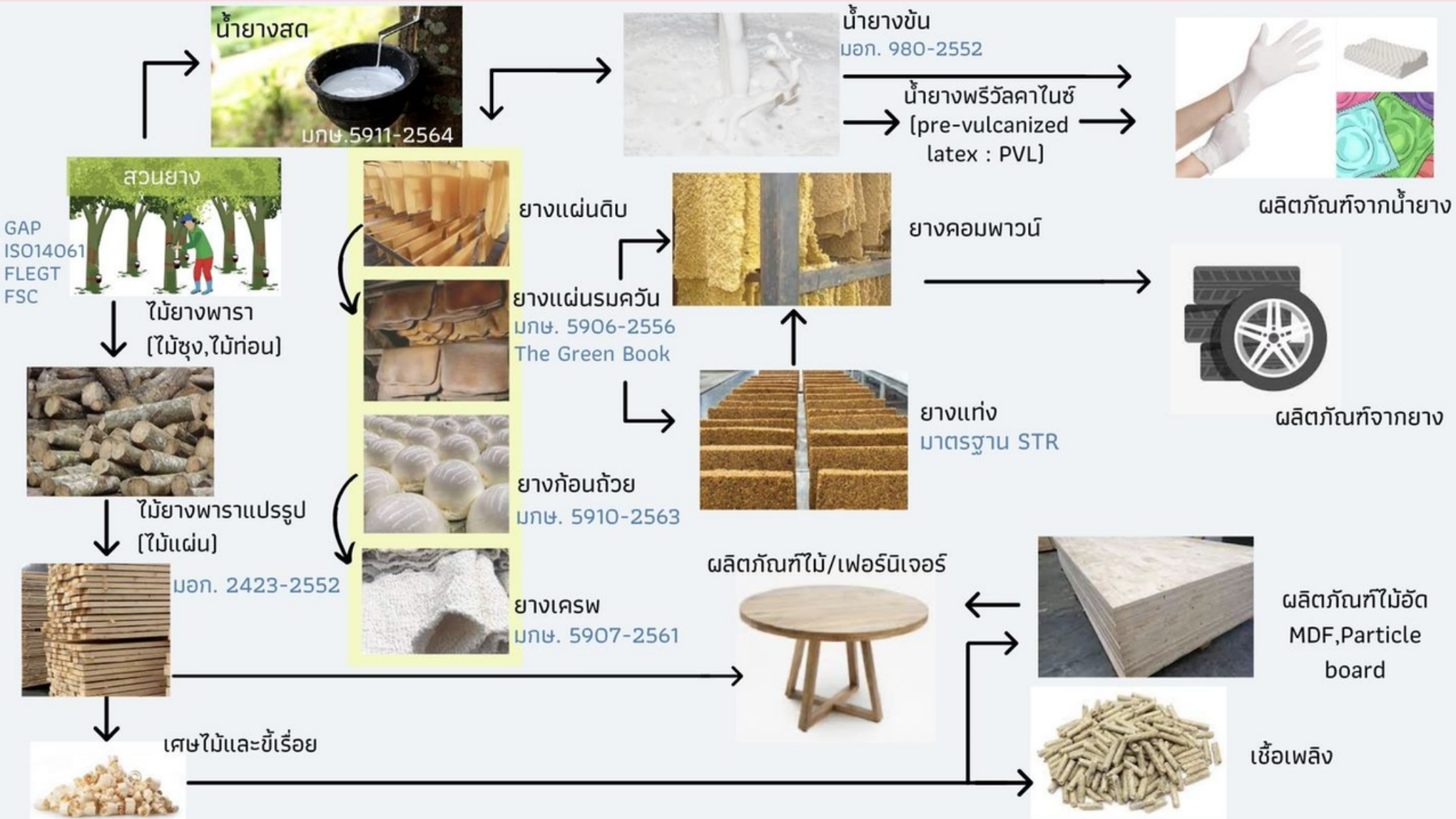
## Box 17: Norm table developed for dried longan in North Vietnam

Key Features Visual	Grade 1	Grade 2	Grade 3	Grade 4	Grade 5
					
<b>Shape</b>	Round and regular shape	Quite round shape	Round-flat, irregular shape	Half-flat, very irregular shape	Flat shape
<b>Colour</b>	Bright yellow colour	Yellow-orange colour	Orange-caramel colour	Caramel colour	Caramel to black colour
<b>Dryness</b>	Very dry	Very dry	Not very dry, "elastic" texture	"Elastic", sticky texture	"Elastic" texture
<b>Smell &amp; taste</b>	Sweet smell and taste	Sweet smell and taste	Quite sweet smell and taste	Little sweet, caramel and coal smell and taste	"Burnt" and coal smell and taste
<b>Level of impurities</b>	No impurities < 10%	Very few impurities 10 - 20%	Some impurities 20 - 30%	Impurities 30 - 40%	A lot of impurities >40%

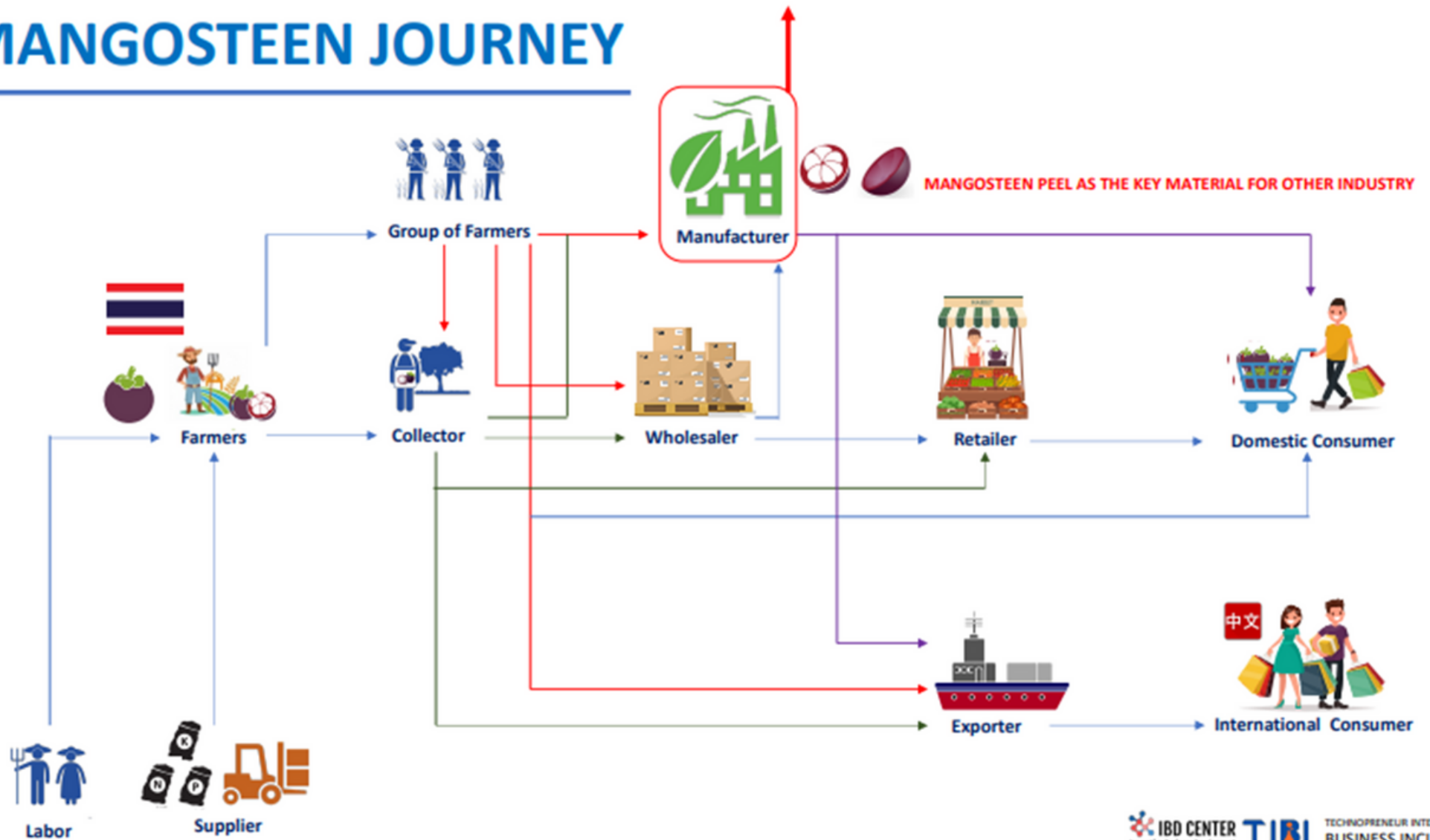
Source: (ITTPC and SNV 2006)



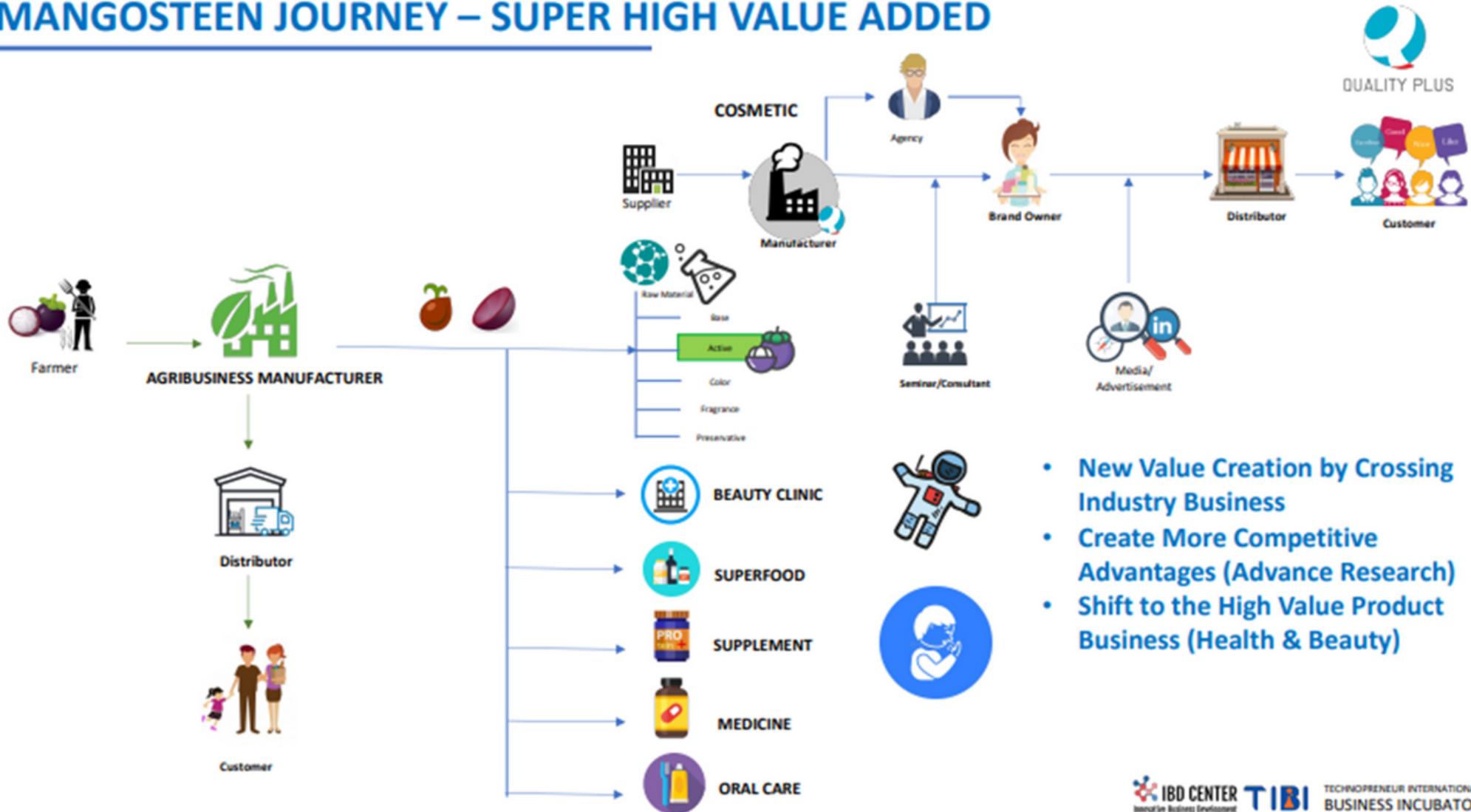




# MANGOSTEEN JOURNEY



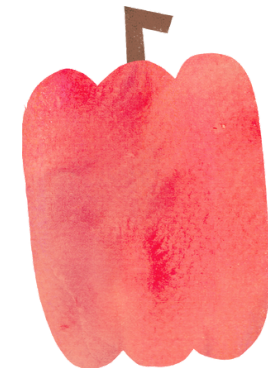
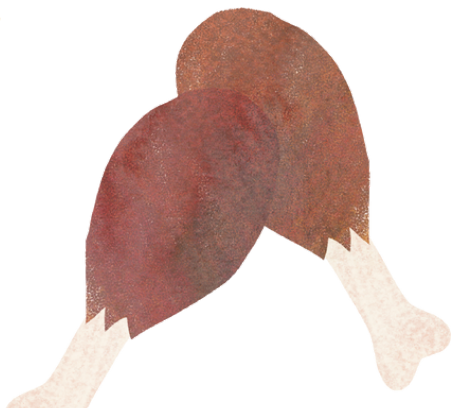
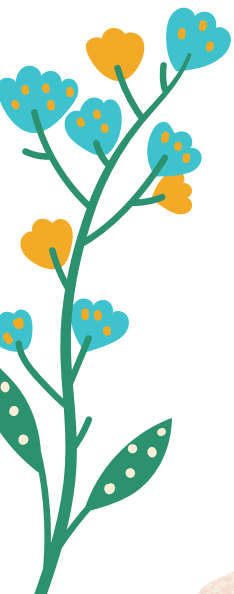
# MANGOSTEEN JOURNEY – SUPER HIGH VALUE ADDED



- New Value Creation by Crossing Industry Business
- Create More Competitive Advantages (Advance Research)
- Shift to the High Value Product Business (Health & Beauty)

# Value Chain Analysis for a business

## ศึกษาและประเมินความสามารถในการดำเนินการ เพื่อนำไปพัฒนาต่อไป





# Porter's Value Chain Model

## Primary Activities

Inbound  
Logistics

Operations

Outbound  
Logistics

Marketing  
& Sales

Service

Firm Infrastructure

Human Resource Management

Procurement

Technology

P  
R  
O  
F  
I  
T

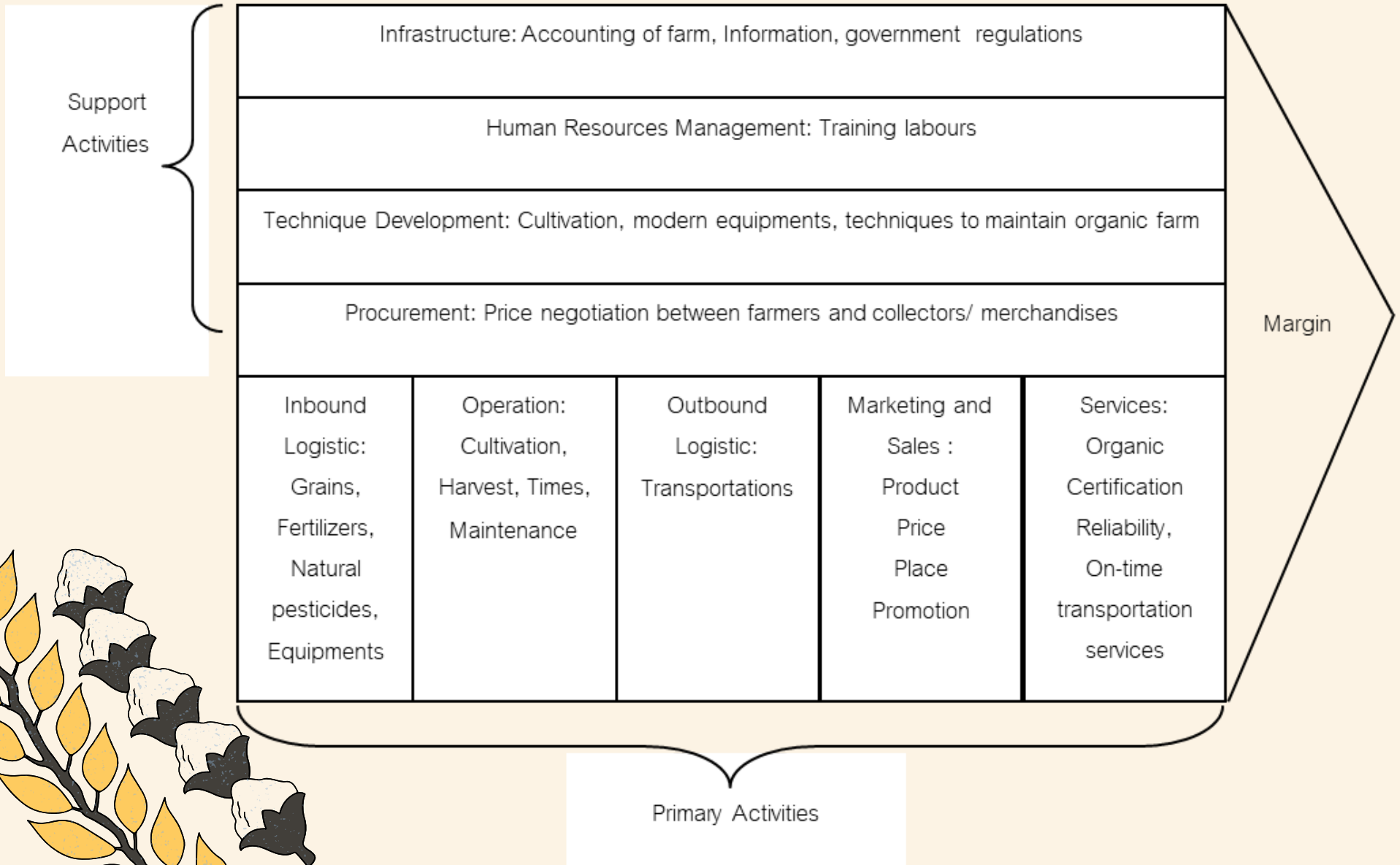
## Support Activities



# Organic jasmine rice value chain

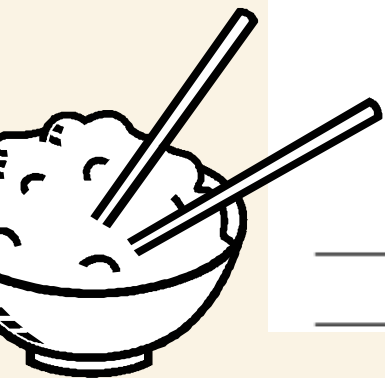


# An Analysis of Organic Jasmine Rice Value Chain



**ตารางที่ 20** ผลการประเมินการจัดการในการเพาะปลูกข้าวหอมมะลิอินทรีย์โดยใช้โซ่คุณค่าของกลุ่มเกษตรกรที่มีระดับผลผลิตต่อไร่ต่ำกว่า 200 กิโลกรัม ในจังหวัดสุรินทร์ ปีการเพาะปลูก 2553/54

ลำดับ	กิจกรรม	ค่าเฉลี่ยถ่วงน้ำหนัก <sup>1</sup> (Weight)	ค่าเฉลี่ยการประเมิน <sup>2</sup> (Rating)	คะแนนถ่วงน้ำหนัก (Weight Score)
<b>1</b>	<b>การนำเข้าปัจจัยการผลิต (Inbound Logistics)</b>			
1.1	เมล็ดพันธุ์ข้าว	0.26	4	1.04
1.2	ปุ๋ยอินทรีย์	0.25	4	1.00
1.3	สารชีวภาพกำจัดศัตรูพืช	0.12	3	0.36
1.4	เครื่องมือและอุปกรณ์การเกษตร	0.20	4	0.80
1.5	แรงงาน	0.17	2	0.34
	<b>รวม</b>	<b>1.00</b>		<b>3.54</b>
<b>2</b>	<b>การผลิต (Operation)</b>			
2.1	พื้นที่เพาะปลูก	0.25	5	1.25
2.2	การดูแลรักษา	0.26	4	1.04
2.3	การเก็บเกี่ยวผลผลิต	0.27	3	0.81
2.4	ผลผลิตข้าวเปลือก	0.22	5	1.10
	<b>รวม</b>	<b>1.00</b>		<b>4.20</b>

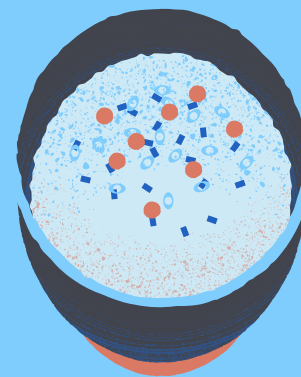
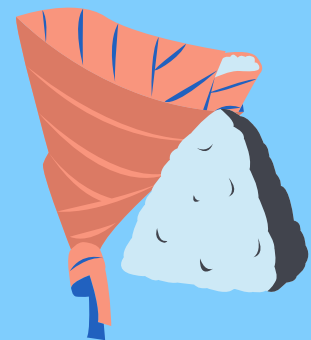


<b>3</b>	<b>การนำผลผลิตออกจำหน่าย</b> (Outbound Logistics)			
3.1	การจัดเก็บข้าวเปลือก	0.43	4	1.72
3.2	การบรรจุภัณฑ์	0.32	2	0.64
3.3	การขนส่งผลผลิต	0.25	4	1.00
	<b>รวม</b>	<b>1.00</b>		<b>3.36</b>

<b>4</b>	<b>การตลาดและการขาย</b> (Marketing and sales)			
4.1	ช่องทางการจัดจำหน่าย	0.46	3	1.38
4.2	การต่อรองราคา	0.26	3	0.78
4.3	การส่งเสริมการขาย	0.28	1	0.28
	<b>รวม</b>	<b>1.00</b>		<b>2.44</b>



ลำดับ	กิจกรรม	ค่าเฉลี่ยถ่วง น้ำหนัก <sup>1</sup> (Weight)	ค่าเฉลี่ยการ ประเมิน <sup>2</sup> (Rating)	คะแนนถ่วง น้ำหนัก (Weight Score)
5	การบริการเพื่อเพิ่มมูลค่าและการบริการหลังการขาย (Service)			
	5.1 การรับประกันผลผลิต	0.45	4	1.80
	5.2 การบริการส่งข้าว	0.55	4	2.20
	<b>รวม</b>	<b>1.00</b>		<b>4.00</b>
6	การจัดซื้อ (Procurement)			
	6.1 การจัดซื้อเมล็ดพันธุ์ข้าว	0.32	4	1.28
	6.2 การจัดซื้อปุ๋ยอินทรีย์	0.17	4	0.68
	6.3 การจัดซื้อสารชีวภาพกำจัดศัตรูพืช	0.16	4	0.64
	6.4 การจัดซื้อเครื่องมือและอุปกรณ์การเกษตร	0.35	4	1.40
	<b>รวม</b>	<b>1.00</b>		<b>4.00</b>
7	การเรียนรู้กับการพัฒนาเทคนิคการผลิต (Technique Development and Learning)			
	7.1 ความรู้และการฝึกอบรมเกี่ยวกับเทคโนโลยี	0.20	4	0.80
	7.2 เทคนิคด้านการผลิต	0.25	3	0.75
	7.3 เทคนิคด้านการดูแลรักษา	0.28	3	0.84
	7.4 เทคนิคด้านการเก็บเกี่ยว	0.27	2	0.54
	<b>รวม</b>	<b>1.00</b>		<b>2.93</b>
8	การจัดการแรงงาน (Human Resources Management)			
	8.1 วิธีการคัดเลือกคนงาน	0.40	3	1.20
	8.2 การฝึกอบรมและการพัฒนาฝีมือ	0.18	1	0.18
	8.3 การจ่ายค่าแรงและสวัสดิการ	0.42	4	1.68
	<b>รวม</b>	<b>1.00</b>		<b>3.06</b>



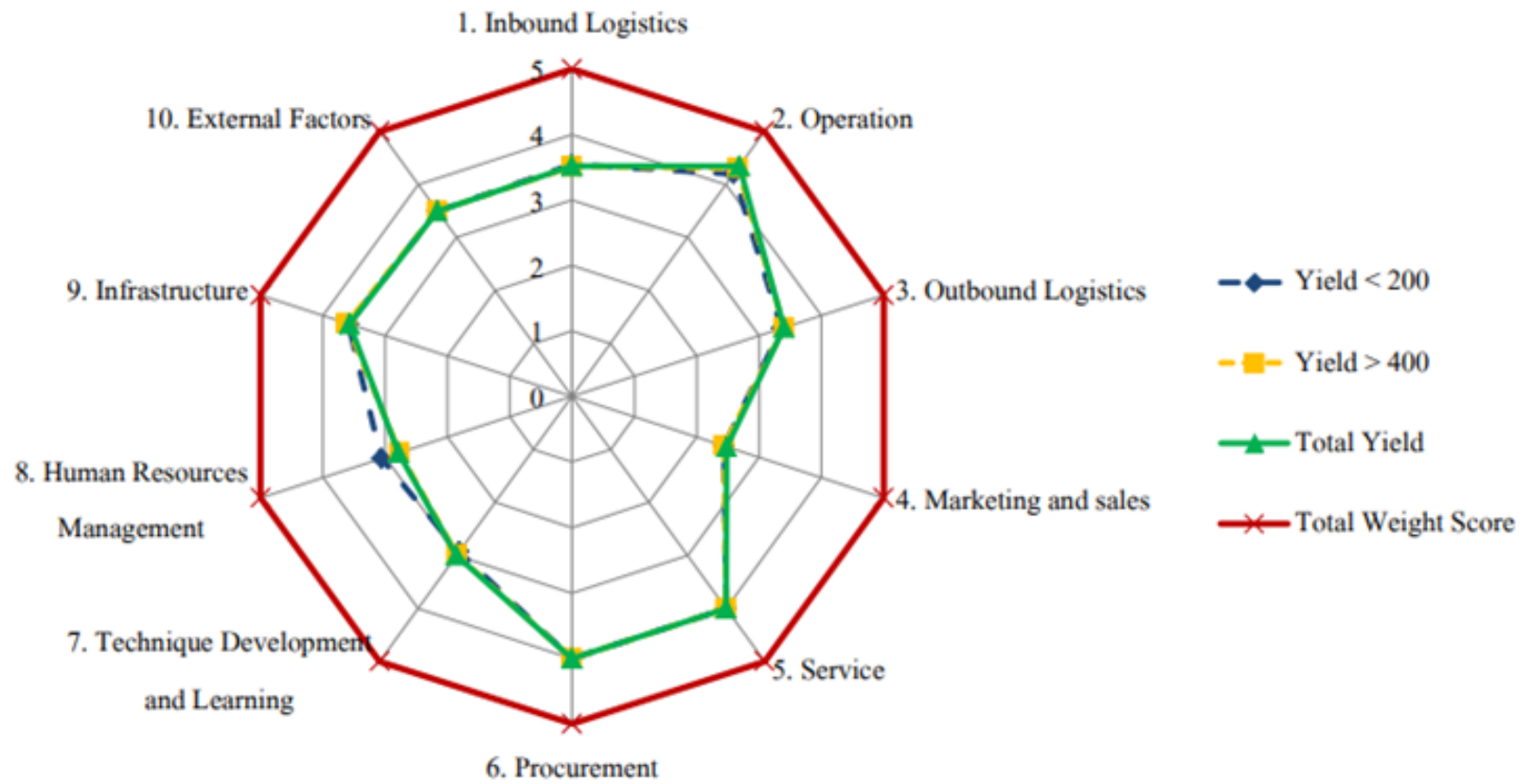
ลำดับ	กิจกรรม	ค่าเฉลี่ยถ่วง น้ำหนัก <sup>1</sup> (Weight)	ค่าเฉลี่ยการ ประเมิน <sup>2</sup> (Rating)	คะแนนถ่วง น้ำหนัก (Weight Score)
<b>9</b>	<b>โครงสร้างพื้นฐาน (Infrastructure)</b>			
9.1	เงินทุนในการเพาะปลูก	0.31	5	1.55
9.2	ข้อมูลความรู้ในการเลือกใช้ปัจจัยการผลิต (เมล็ดพันธุ์ ปุ๋ยอินทรีย์ และสารชีวภาพกำจัด ศัตรูพืช)	0.29	4	1.16
9.3	การจัดทำระบบบัญชีอย่างได้มาตรฐาน	0.24	1	0.24
9.4	การจัดการทั่วไป	0.16	4	0.64
	<b>รวม</b>	<b>1.00</b>		<b>3.59</b>
<b>10</b>	<b>ปัจจัยภายนอก (External Factors)</b>			
10.1	การสนับสนุนจากภาครัฐ	0.40	4	1.60
10.2	การสนับสนุนจากภาคเอกชน	0.10	1	0.10
10.3	การสนับสนุนจากสถานศึกษา	0.20	3	0.60
10.4	การสนับสนุนจากกลุ่ม/ชุมชน	0.30	4	1.20
	<b>รวม</b>	<b>1.00</b>		<b>3.50</b>

หมายเหตุ: 1) <sup>1</sup> ประเมินโดยเกษตรกร

2) <sup>2</sup> ประเมินโดยผู้วิจัย



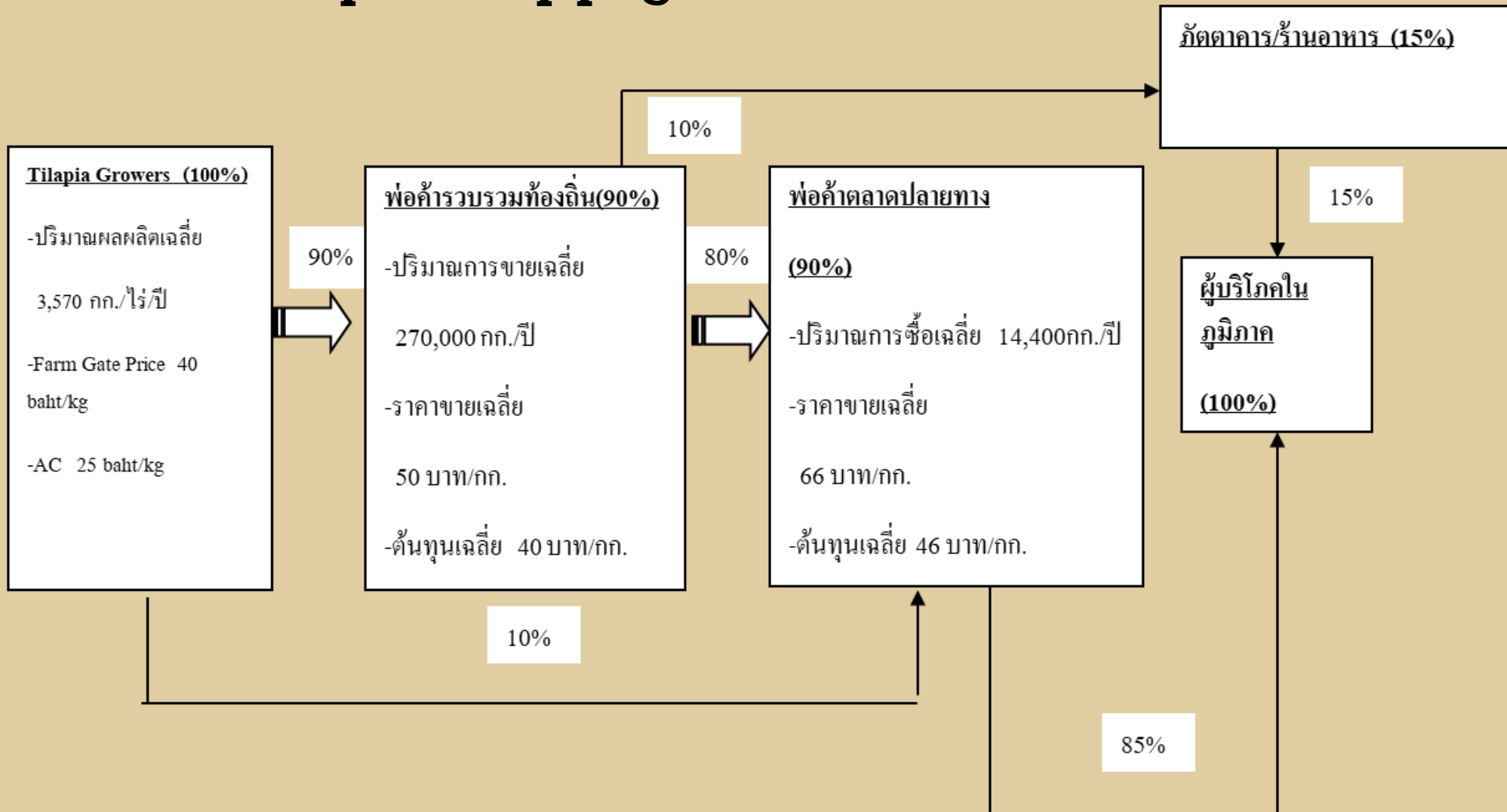




ภาพที่ 4 ผลการจัดการกิจกรรมภายในไร่คุณค่าของการปลูกข้าวหอมมะลิอินทรีย์ของเกษตรกรในจังหวัดสุรินทร์ ปีการเพาะปลูก 2553/54  
ที่มา: จากการสำรวจ (2554)



# Tilapia Supply Chain



# Tilapia Value Chain ในอำเภอพาน จังหวัดเชียงราย

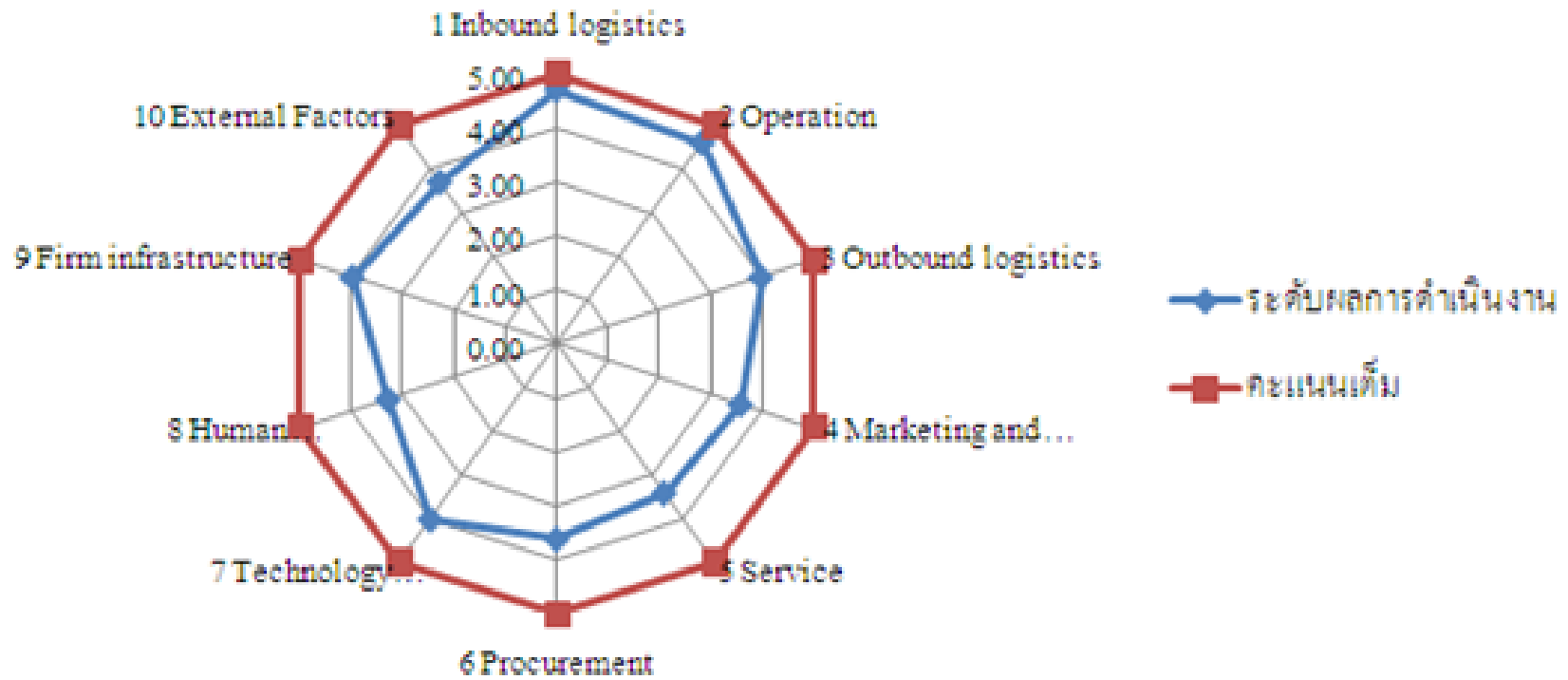
- Value chain ธุรกิจจำหน่ายและเพาะพันธุ์ปลานิล
- Value Chain ธุรกิจจำหน่ายอาหารสัตว์
- Value Chain ฟาร์มเลี้ยงปลานิล
- Value Chain พ่อค้ารวบรวมท้องถิ่น
- Value Chain พ่อค้าปลายทาง

## ผลการประเมินการจัดการโซ่คุณค่าของธุรกิจการจำหน่ายและเพาะพันธุ์ปลานิล

ลำดับ	กิจกรรม	ค่าเฉลี่ยน้ำหนัก	ค่าเฉลี่ยการประเมิน	คะแนนถ่วงน้ำหนัก
1	โลจิสติกส์ขาเข้า (Inbound Logistics)			
	➤ การจัดการพ่อแม่พันธุ์ปลานิล	0.30	4.00	1.20
	➤ การจัดการอาหารสัตว์เลี้ยงปลานิล	0.20	5.00	1.00
	➤ การจัดการเครื่องมือที่ใช้ภายในฟาร์ม	0.20	5.00	1.00
	➤ การจัดการการใช้ทรัพยากรน้ำ	0.30	5.00	1.50
	รวม	1.00		4.70
2	การปฏิบัติการ (Operation)			
	➤ ความรู้ในการเพาะพันธุ์ปลานิลและการแปลงเพศปลานิล	0.30	5.00	1.50
	➤ การดูแลลูกพันธุ์ปลานิล	0.20	4.00	0.80
	➤ การจัดการขั้นตอนการกินเกี่ยวลูกพันธุ์ปลานิล	0.30	5.00	1.50
	➤ การควบคุมคุณภาพลูกพันธุ์ปลานิล	0.20	4.00	0.80
	รวม	1.00		4.60
3	โลจิสติกส์ขาออก (Outbound Logistics)			
	➤ การจัดการในการจำหน่ายผลผลิต	0.50	5.00	2.50
	➤ การจัดการการขนส่ง	0.50	3.00	1.50
	รวม	1.00		4.00

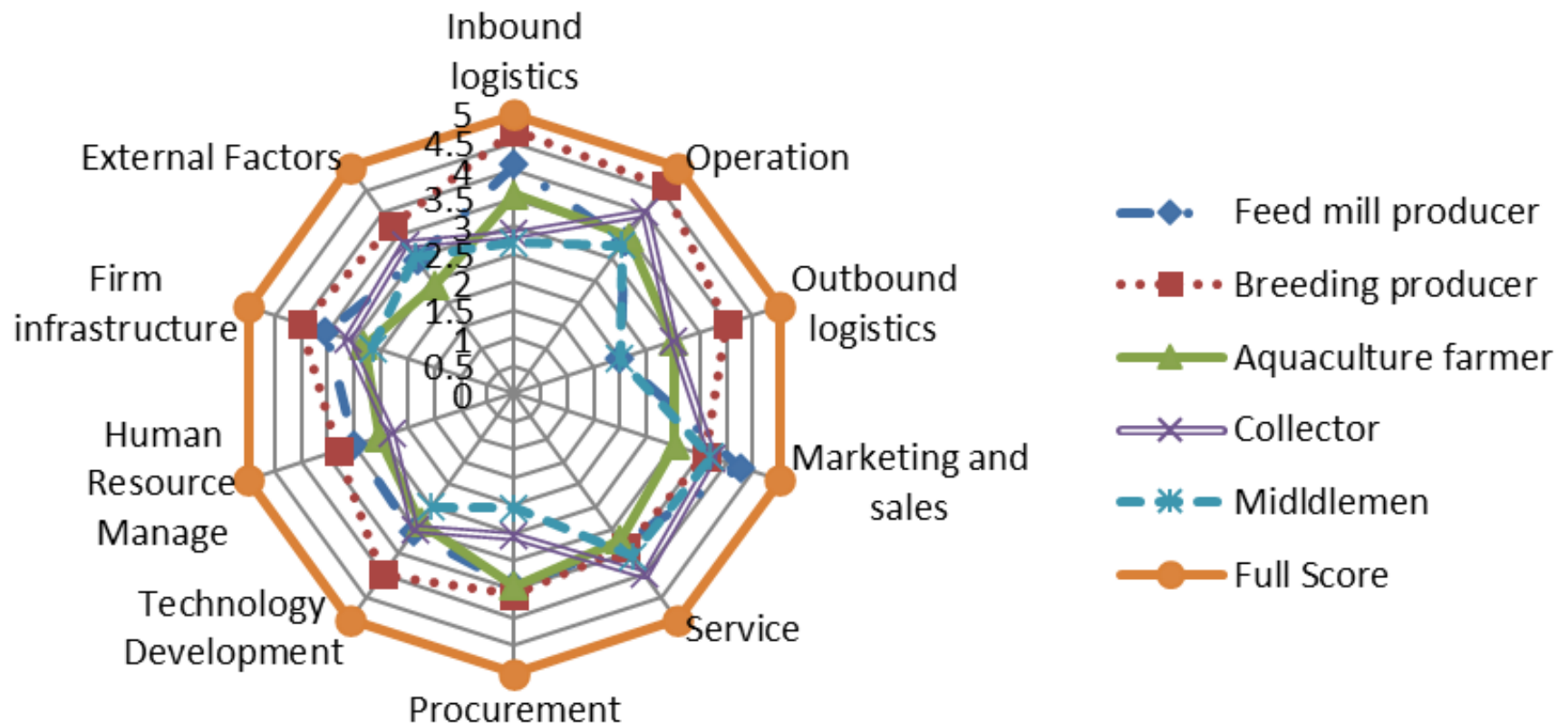
## ผลการประเมินการจัดการโซ่คุณค่าของธุรกิจการจำหน่ายและเพาะพันธุ์ปลานิล

ลำดับ	กิจกรรม	ค่าเฉลี่ยน้ำหนัก	ค่าเฉลี่ยการประเมิน	คะแนนถ่วงน้ำหนัก
4	การตลาดและการขาย (Marketing and sales)			
	➤ การจัดการเรื่องผลิตภัณฑ์	0.30	4.00	1.20
	➤ การจัดการเรื่องราคา	0.30	4.00	1.20
	➤ การจัดการเรื่องช่องทางการจัดจำหน่าย	0.20	3.00	0.60
	➤ การจัดการเรื่องส่งเสริมการขาย	0.20	3.00	0.60
	รวม	1.00		3.60
5	การบริการ (Service)			
	➤ การจัดการด้านการบริการเรื่องความถูกต้อง	0.40	4.00	1.60
	➤ การจัดการด้านการบริการเรื่องความรวดเร็ว	0.30	3.00	0.90
	➤ การจัดการด้านการบริการเรื่องแก้ปัญหา	0.30	3.00	0.90
	รวม	1.00		3.40
6	การจัดหา/จัดซื้อ (Procurement)			
	➤ การให้เครดิตของซัพพลายเออร์	0.20	3.00	0.60
	➤ อำนาจการต่อรองราคากับซัพพลายเออร์	0.20	3.00	0.60
	➤ จำนวนซัพพลายเออร์	0.60	4.00	2.40
	รวม	1.00		3.60



# สรุป Value chain ใน Tilapia Supply Chain

## Value Chain of Tilapia



Thank  
you

